



BULLETIN n°4

Retour sur le centenaire



Plus de 700 visiteurs, près de 300 personnes le soir pour déguster le veau à la broche, deux intronisations remarquables par les Capitouls, des balades dans les vignes avec les Tacots, la coopérative en 3D avec les casques virtuels...

Tout, ou presque, a fonctionné pour nos cent ans ! Bien sûr, on aurait pu inviter encore plus de monde, prévoir encore plus de stands, d'activités, de visites... Mais l'essentiel n'était pas là. Notre objectif, nous l'espérons atteint, était de célébrer un ancrage territorial de plus de 100 ans, tout en se projetant dans l'avenir et le XXI^{ème} siècle. Les témoignages de sympathie, de félicitations et d'adhésion à notre

projet ont été nombreux.

Et pour n'en retenir qu'un, ce qui est évidemment difficile et peut-être hasardeux, le voici :

"Votre coopérative est hyper bien ancrée dans son territoire avec des salariés et des adhérents très impliqués qui aiment leur territoire et leur coopérative. Cet outil collectif qu'ils ont adapté constamment au fil du temps, vous accompagne depuis des générations et vous permet de rester décideurs chez vous et de vivre dignement de votre travail. Pourtant la vie économique a posé à cette entreprise des chaussetrapes que beaucoup de structures du département n'ont pas su éviter. A chaque difficulté les hommes et les femmes grâce à l'amour qu'ils portent à ce territoire et à leur coopérative la CAVALE, vous ont donné la volonté et la force nécessaire pour rechercher et trouver des solutions qui vous font progresser."

Je vous souhaite de continuer avec autant de ferveur et de réussite en ce nouveau siècle dans la lignée de vos prédécesseurs pour assurer le bonheur de vivre de votre travail sur votre beau territoire.



Pour pré-réserver cliquez ici ...



Édito

Cher adhérent,

9 300 c'est en tonnes le total de la collecte des marcs dans notre distillerie pour une moyenne de 11 000 tonnes en temps normal !

Une petite vendange donc à l'image des récoltes de la plupart de nos adhérents viticulteurs dont l'année a été particulièrement difficile !

A contrario, la collecte de céréales a été plutôt intéressante, avoisinant les 300 tonnes mais avec une qualité moyenne pas très élevée.

Le conseil d'administration, aidé par une juriste experte à Coop de France, a ouvert un nouveau chantier suite à la révision de la coopérative par Revicoop.

Des modifications, améliorations et mises en conformité vont être apportées à nos statuts et règlement intérieur !

Les nouvelles moutures vous seront présentées lors de nos assemblées de secteur puis en AGE.

Alors que le moulin débute sa collecte d'olives qui s'annonce plutôt bonne, je vous laisse à présent découvrir la vie de votre coopérative en feuilletant ce bulletin. "

Bonne lecture.

Francis Pages



AGENDA



- **21 & 22 / 10** Foire d'Espezet
 - **24 / 10** Rencontre avec les caves Anne de Joyeuse & Sieur d'Arques
 - **30 / 10** Commission matériel/distillerie
 - **02 / 11** CA arrêté des comptes APER'OC
 - **06 / 11** Commission appro
 - **09 / 11** Restitution Diag RSE
 - **13 / 11** Commission GAMM VERT
 - **18 / 11** CA CAVALE
 - **23 / 11** Commission céréales
 - **28 / 11** Bus SITEVI adhérent
 - **13 / 12** CA arrêté des comptes CAVALE
- Du **25 décembre 2023** au **1^{er} janvier 2024** •
Fermeture dépôt & distillerie.

Échos de la Coopérative

Céréales : record battu !



Cela faisait longtemps que les silos n'avaient pas été aussi pleins. Bonne climatologie, nouveaux apporteurs, stratégie commerciale plus précise : tous les ingrédients pour rentrer plus de 3000T de céréales à paille et protéagineux. En attendant la fin de récolte des cultures d'été !

MOULIN DU SOU :

Déjà on ouvre !

Eh oui, depuis le **lundi 23 octobre 2023**, le moulin a ouvert ses portes pour accueillir du lundi (le bio) au jeudi (les pros) nos 220 apporteurs. **Pour en savoir plus, cliquez ici.**





Le coin des salariés

De nouvelles têtes, de nouveaux métiers !

Outre Anna, notre RQSE (Responsable Qualité Sécurité Environnement) confirmée après 2 ans de contrat pro, la coopérative et sa filiale accueillent des nouveaux venus. A vous de les replacer correctement dans l'organigramme fonctionnel issu de la réorganisation des équipes !

C'est le 15 janvier prochain que notre secrétaire de direction, assistante commerciale et assistante RH, Laetitia CALVET, quitte la CAVALE pour suivre un nouveau chemin après plus de 21 ans au service de notre coopérative. Nous lui souhaitons bon courage dans ses nouveaux projets !



Anna Bonnefon Poma, RQSE.



Christophe Caverivière, Mécanicien.



Jean-Christophe Roser, Chauffeur.



Romain Sicre, Magasinier.



Theo Falcon, Technico-commercial élevage.



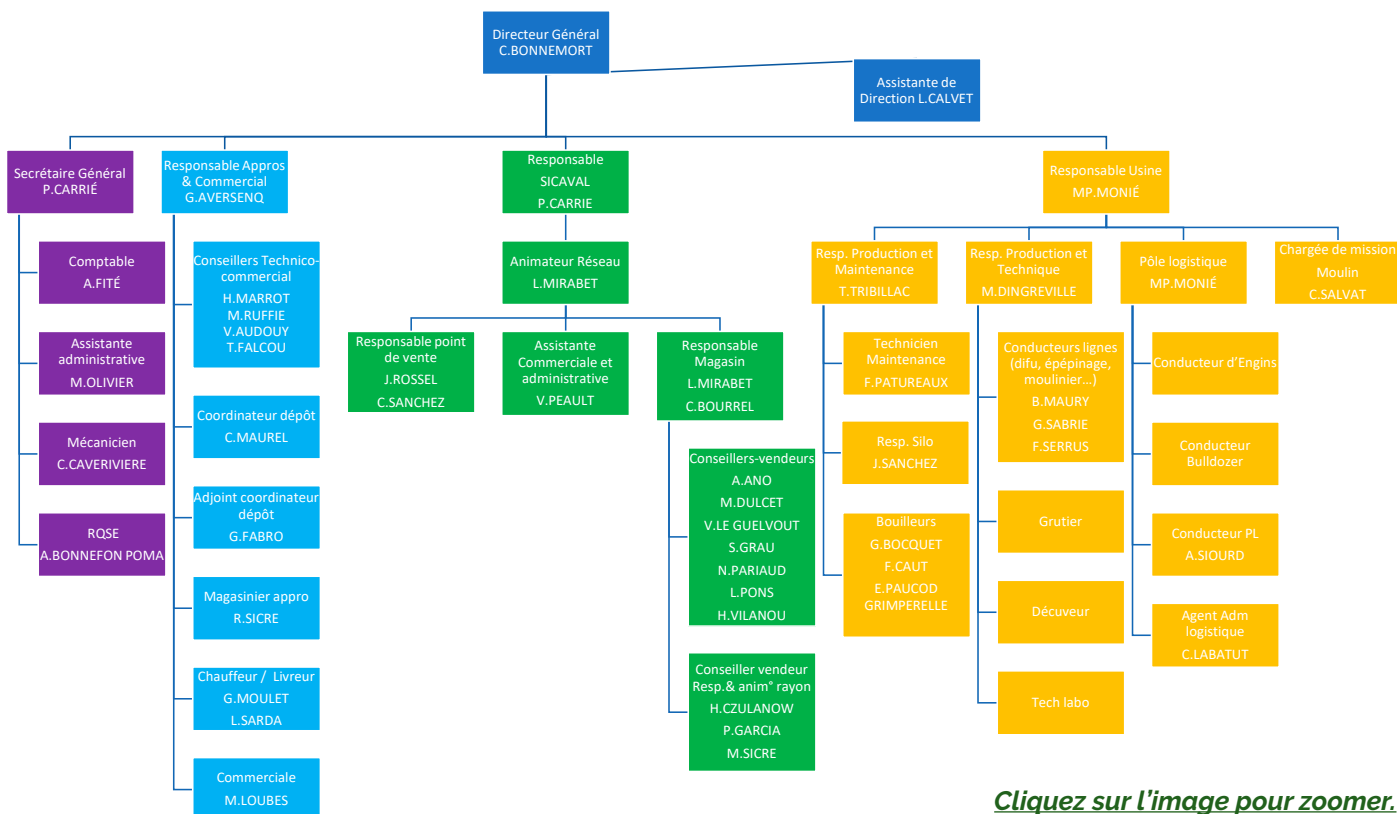
Nicolas Batuteau, Conseiller vendeur CDD.

Échos des salariés

Une nouvelle organisation, pour quoi faire ?

La réécriture de toutes les fiches de poste, dans le cadre de la commission de pesée, suite à la nouvelle classification V branches, a fait émerger une nouvelle organisation. Désormais, la coopérative et sa principale filiale sont organisées en 4 grands pôles : support, appro-commercial, SICAVAL et usine. Un comité de direction, qui se réunit tous les 15 jours, permet de gérer de façon opérationnelle l'ensemble autour du Directeur Général et des responsables de ces pôles.

Organigrammes Cavale et Sicaval



[Cliquez sur l'image pour zoomer.](#)



Le coin **des adhérents**

“ Viticulture : une saison compliquée



Cela avait commencé par quelques gelées, puis trop d'humidité favorable au mildiou, pour finir par la sécheresse...

la situation moyenne est mauvaise et certaines situations individuelles catastrophiques...

La coopérative accompagnera
TOUS SES ADHÉRENTS EN DIFFICULTÉ !

*Contactez vos techniciens
ou appelez-le 06 85 19 86 96*

“ Révision des statuts : plus qu'une nécessité !



La mission du réviseur de Revicoop s'est achevée début octobre, lors d'une restitution au conseil d'administration. Parts sociales, conformité, droits et devoirs, imposition... tout a été scrupuleusement passé au peigne fin. La coopérative garde son statut, mais des évolutions sont à venir. Une AGE à prévoir bientôt !

Échos des adhérents

Val de Dagne : on progresse !

Ouvert en 2020, le dépôt de Servies en val, au Domaine Gaubert, a servi 18 adhérents en 2021, 22 en 2022 et 31 en 2023.

Bravo à Thomas et Hervé, et merci aux nombreux adhérents de nous faire confiance !

En direct du territoire

🌳 Foire de Missègre, Foire d'Espezel, VPA, abattoir de Quillan, Théo...

La CAVALE investit
le monde de
l'élevage, c'est sûr !
Mais pourquoi
donc ?

Coopérative de
Territoire, la CAVALE
ne peut ignorer que
80% du territoire de la Haute Vallée de l'Aude
est détenu par des éleveurs, qui œuvrent
jour après jour à façonner un territoire et
proposer des produits de qualité.

Alors oui, nous affirmons notre identité
élevage, et Théo, notre tout nouveau
technico-commercial (06 72 96 31 91) mais
aussi enfant du pays, va la porter.

Merci à tous les éleveurs de la HVA de lui
réserver le meilleur accueil !



La distillerie : une histoire de territoires

Le saviez-vous ? La distillerie de St Martin
de 1921, fondation de la coopérative,
réunissait les vignerons du canton de
Limoux.

Mais elle a fusionné au cours des siècles
avec celles de Couiza, Belvèze, St Hilaire...
pour regrouper aujourd'hui 3 caves
coopératives et pas moins de 80 caves
particulières. Vous retrouverez toutes ces
petites anecdotes dans le futur livre d'or.





Point sur les projets

Plan stratégique 2022 / 2026

Nous avons présenté dans le précédent bulletin, le projet de chaudière biomasse avec le bois de nos adhérents. Retour ici sur une réalisation très innovante : le gazéificateur fonctionnant à la pulpe de marc et produisant du syngaz est lui aussi un modèle d'économie circulaire de notre bioraffinerie.



Du marc au syngaz... Une idée folle, on vous dit !

Cette idée a mis 7 mois à germer, mais 7 ans pour être finalisée, grâce à de nombreux partenariats et le soutien inconditionnel de l'ADEME et de la Région Occitanie.

Produisant 2 500 MW à partir de 1 250 T de pulpes sèches, le gazéificateur nous permet d'être autonome en gaz sur un de nos deux séchoirs.

Prochaine étape : récupérer le biogaz de la station d'ECLIPSE pour faire tourner le second !



Du marc...

...et du marc au biochar

Il arrive à point nommé : le biochar est un amendement proche d'un charbon actif, qui a la particularité, outre l'apport de nutriments, de fixer l'eau dans le sol et de la relarguer. C'est une éponge nourricière ! nous allons en produire autour de 500T par an. Bientôt un « ONZECHAR » !



...Au biochar.

ET AUSSI ... LES BRÈVES !



Nos points de vente !

200 points de vente partout en France ou presque, référencent nos produits ! Sous l'impulsion de notre dynamique Marion, et de notre non moins efficace Marine, la CAVALE et APER'OC tissent leur toile pour porter toujours plus loin les produits de la Haute Vallée de l'Aude. Mais pas tous seuls ! Dernier partenariat en date : la collaboration avec le réseau TRAD de Sieur d'Arques. On n'a pas fini de voyager !

Pour en savoir plus, cliquez ici.

Start'up Ruffié



Pour la 8^e édition, nous étions présents, comme chaque année. Le thème cette année était le tourisme.

Les projets ont été menés par des équipes d'élèves de 12 personnes encadrés par 3 coachs. Claire et Théo ont coaché l'équipe "violette", qui a réfléchi sur une application permettant de découvrir toutes les pépites de la Haute Vallée de l'Aude, dans le cadre d'un tourisme éco-responsable. Et c'est l'équipe qui a gagné !

Nos jeunes ont du talent !

Motoculture des 3 Quilles : C'est fini !

Quand ça va pas ... Le modèle économique de l'atelier motoculture n'a pas fonctionné. Le stock et les outils ont été transmis à un nouvel intervenant sur ce secteur. Mais vous retrouverez une gamme de machines à batterie très prochainement dans nos magasins !

En direct de nos GAMM VERT

La Toussaint arrive à grand pas, la Sainte Catherine aussi ! Venez découvrir et choisir vos plus belles plantes, avec un large choix et surtout des conseils approuvés.



Terroir Limouxin

Un réflexe pour les fêtes

Toutes nos crèmes, huiles, eaux de vie, tous les produits de nos partenaires et de nos adhérents qui nous font confiance à portée de clic !

Pour les fêtes, ayez le bon réflexe :

terroir-limouxin.com

