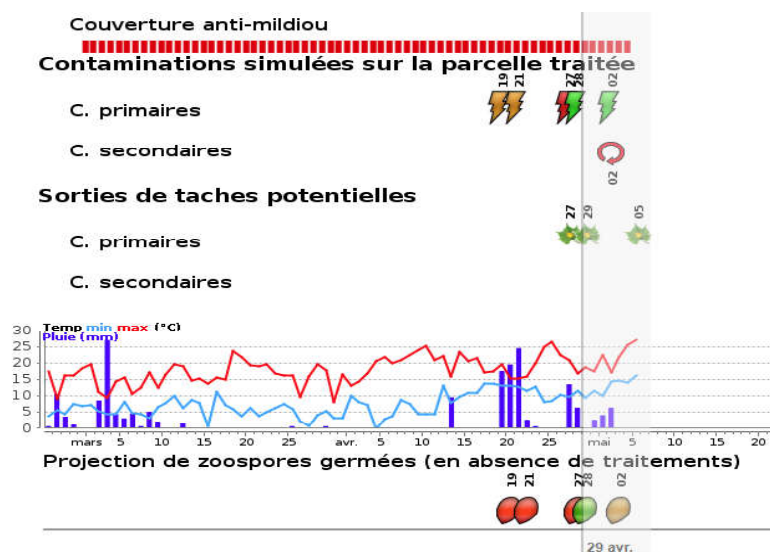


16 Avenue du Pont de France 11300 LIMOUX
Tél. 04 68 31 08 85 – Fax 04 68 31 47 72
Société coopérative agricole à capital variable
N° agrément préfectoral : 11190 - code NAF: 1101Z
RCS Carcassonne 775 803 117 SIRET 775 803 117 00016
N° TVA intracommunautaire FR93 775 803 117
N° agrément Dist. Phyto : LR00038 distributeur professionnel

MILDIU

Suite aux épisodes pluvieux du 21/04 et du 27/04, le risque va augmenter.

Il est important de bien couvrir la période florale (cépage précoce).



Le modèle annonce des contaminations primaires depuis le 21/04.

Les premières taches devraient apparaître dans les jours qui viennent.

Produits à utiliser :

MILDIU	Dose/ha	Classement	Phrase de risque	ZNT	DAR	DER
MILDICUT	4.5 L		H412, EUH401	5 m	28 jours	6 heures
FALARIK	5 kg	Xn, N	H302, H318, H400, H410	50 m	28 jours	24 heures
PACK CERADWEE	1 Pack = 4 ha	Xn, N	H410, EUH208, EUH401, EUH210	20 m	21 jours	6 heures
CALGARY	2 kg	Xn, N	H319 H400 H351 H412 EUH208 EUH401	20 m	28 jours	48 heures
REVOLUXIO	0.5 kg	Xn, N	H317, H400, H410	20 m	21 jours	48 heures
ENERVIN	2.5 KG	Xn	H400, H410	5 m	35 jours	6 heures
FORUM TOP	2.5 KG	Xn, N	H302, H317, H373, H400, H410	5 m	35 jours	48 heures

En rouge, les produits classés CMR

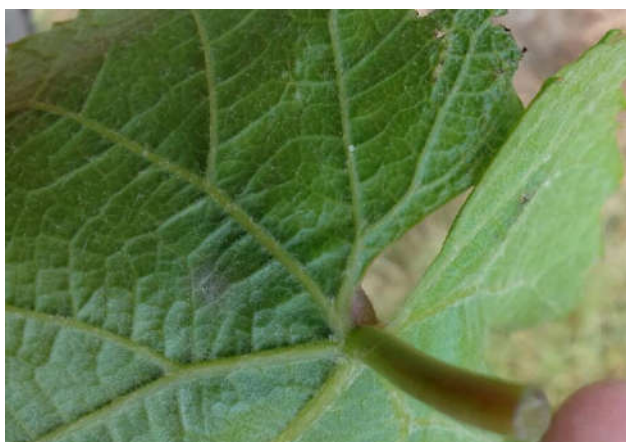
Sur mildiou en **agriculture biologique**

Produits à utiliser :

MILDIU	Dose/ha	Classement	Phrase de risque	ZNT	DAR	DER
KENTAN 40 WG	2 Kg	Xn, N	H400, H410, H302, H315, H318	20 m	21 jours	24 heures
BOUILLIE BORD	3,750 Kg	Xi, N	EUH401, H318, H410	5m	14 jours	24 heures
AIRONE	2.5 L	Xn, N	H 400 H 410	20 m	7 jours	6 heures

OÏDIUM

Les premiers symptômes ont été observés le 17 avril sur chardonnay. Suite aux conditions climatiques, nous vous conseillons d'associer du soufre mouillable ou liquide avec le produit utilisé. Il est important de bien couvrir la période florale.



Produits à utiliser :

OIDIUM	Dose / ha	Classement	Phrase de risque	ZNT	DAR	DRE
DYNALI	0.5L	N	EUH401, H410	5m	21 jours	6 heures
CYFLODIUM	0.5L	Xi, N	H411, H315	5m	21 jours	24 heures
SAFRAN	0.4 L	Xn, N	H304, H319, H411, EUH066	5 m	30 jours	24 heures
KARAMAT	1.5 L	Xi, N	H319, H411	5 m	28 jours	24 heures
BARREUR	0.250 L	Xn, N	H411, H302, H304, H315, H319, H336	5 m	30 jours	24 heures
VIVANDO	0.2 L		H411	5 m		
MAYANDRA	0.5 L	Xn, N	H319, H361d, H410, EUH401, EUH208	5 m	14 jours	24 heures
PROSPER	0.6 L	Xn, N	H400, H410, H302, H315, H317, H318, H332	20 m	35 jours	48 heures

En rouge, les produits classés CMR

En **agriculture biologique**, les fongicides utilisables pour lutter contre l'oïdium sont les suivants :

OIDIUM	Dose/ha	Classement	Phrase de risque	ZNT	DAR	DRE
MICROTHIOL SP DISPERS	12.5 Kg	Sc	EUH401	5 m	3 jours	24 heures
HELIOSOUFRE	7.5 L	Xi	EUH401, H318	5 m	3 jours	24 heures
LUCIFERE	12.5 L	Sc	EUH401, EUH210, EUH208	5 m	5 jours	6 heures

PRODUITS ALTERNATIFS ET BIOCONTROLES

Ces produits ont un niveau d'efficacité souvent inférieur aux produits conventionnels. Il est préconisé de les associer avec du SOUFRE MOUILLABLE.

LIMOCIDE base 100 L d'eau, 0.6% en association avec 5 kg/ha de **MICROTHIOL**

ARMICARB 3 Kg + 2Kg de **MICROTHIOL**

ROMEO 0.250 kg/ha + 3kg/ha de **MICROTHIOL**

BLASON 2L/ha + 2kg/ha de **MICROTHIOL**

SECURISATION DE LA FLORAISON

Au vue des conditions climatiques, nous vous conseillons d'appliquer **VIVAFLOR** pour limiter la coulure et le millerandage.

VIVAFLOR 3*2L/HA en encadrement de floraison à partir du stade grappe séparées.

BIOSTIM' FLASH



VIVAFLOR® : SÉCURISEZ VOTRE FLORAISON FACE AU CLIMAT

• CONTEXTE 2019

Entre gelées et à-coups de végétation, la vigne a été mise à rude épreuve en ce début de saison.

Il est donc important de favoriser au mieux la physiologie de la vigne, surtout à l'approche de la floraison, afin de sécuriser le potentiel quantitatif et qualitatif de vendange.

Avec Vivaflor®, sécurisez votre floraison, tout en installant le potentiel du millésime suivant!

• BÉNÉFICES

- Sécurise le rendement face au climat en **limitant les accidents de floraison** (coulure et millerandage)
- Sécurise la qualité par l'obtention de **grappes plus homogènes**
- **Augmente le volume des futures grappes** en favorisant la ramification des grappes l'année suivante



• CARACTÉRISTIQUES

Le biostimulant **VIVAFLOR®** agit sur la physiologie de la vigne pour assurer le potentiel vendange en volume et en qualité grâce aux propriétés du GoActiv®.

GoActiv® est homologué additif agronomique à base de filtrat d'algues (AMM n° 1160068)



• PRÉCONISATIONS



UPL France
Energy Park-Bât 4 -132 bd de Verdun-92400 Courbevoie
Tel : 01 46 35 92 00



Vivaflor® : marque déposée Laboratoires Golmar SAS - Composition : GoActiv® (filtrat d'algues) - bore (B) 26,8 g/L - Magnésium (Mg) 16 g/L
GoActiv® : AMM n° 1160068 - Additif agronomique à base de filtrat d'algues.
Produit autorisé en France par le Ministère de l'Agriculture, de la Pêche et de l'Alimentation.
Utilisable en agriculture biologique conformément au règlement CE n° 853/2008.

Mai 2019

CHLOROSE FERRIQUE

Beaucoup de symptômes sont observés, vous pouvez intervenir avant la fleur avec **ALPHA MnFe** 2.5 Kg/ha et **DYONIFER** 2L/ha .

CIGARIER

Beaucoup de dégâts sont observés, si un traitement est à effectuer, utiliser **LAMBDASTAR** 0.075 L/ha.

Le service technique

Gilles AVERSENQ 06.30.54.88.26

Hervé MARROT 06.72.65.91.92

Mathieu RUFFIE 06.89.56.56.51

PROMO DU MOIS AU DEPOT



et



PRODUIT DE SERVICE

SCREEN PROTECT

PRÉSERVE LA COULEUR
D'ORIGINE DE VOTRE MATÉRIEL



FORME UN FILM PROTECTEUR

- CONTRE L'INCRUSTATION DES COLORANTS PHYTOSANITAIRES (EX : OXYDE CUIVREUX)
- CONTRE LES PRODUITS SALISSANTS OU CORROSIFS
- CONTRE LES ÉCLATS VÉGÉTAUX



Démonstration en vidéo
Avec les mots clés **SDP SCREEN PROTECT**

À APPLIQUER SUR VOTRE MATÉRIEL POUR LE PROTÉGER



PULVÉRISATEUR

SCREEN PROTECT • Agent d'anti-adhérence pour la protection du matériel agricole.
Lire attentivement les conditions d'utilisation et les recommandations générales présentes sur l'étiquette.



ÉPANDEUR À FUMIER



ROGNEUSE



www.s-d-p.fr

PRODUITS POUR LES PROFESSIONNELS : RESPECTER LES CONDITIONS D'EMPLOI

Avec toute sa détermination, assurez-vous que cette - ci est indispensable. Privilégiez chaque fois que possible les méthodes alternatives et les produits présentant le risque le plus faible pour la santé humaine et animale et pour l'environnement, conformément aux principes de la protection intégrée, consultez <http://agriculture.gouv.fr/ecophyto>

Partout où il y a un champ



GAZIE EVO

BASE LAVANTE VÉGÉTALE
BIODÉGRADABLE

ÉTINCEL®

Composition :

Surfactants et agents séquestrants dérivés de produits agricoles (blé, betterave, colza) d'origine végétale, issu de la chimie «verte». Facilement biodégradable (test OCDE 301 B).



ÉTINCEL® est spécialement conçu pour éliminer les résidus de sulfonyles et autres matières actives phytosanitaires (y compris les produits huileux) qui sont restés collés aux organes du pulvérisateur (cuve, pompe, rampes, buses, ...).

Idéal pour pulvérisateurs et matériels agricoles...

En tant que nettoyant multi-usage, ETINCEL® permet également de dégraisser et nettoyer efficacement l'ensemble du matériel agricole, tout en respectant l'utilisateur et l'environnement.

Pourquoi nettoyer votre pulvérisateur et votre matériel agricole avec ETINCEL® ?

- Pour éviter les risques de **phytotoxicité** lors du passage d'une culture à une autre
- Pour maintenir une bonne **qualité de pulvérisation**
- Pour **diminuer l'usure** et **assurer la longévité** du matériel
- Pour un **nettoyage complet** de l'ensemble du matériel agricole

Avantages et spécificités d'ÉTINCEL® :

NEUTRALISANT PUISSANT ET SPÉCIFIQUE CONTRE LES SULFONYLURÉES

Grâce à son pouvoir neutralisant et détergent, ETINCEL® est efficace **contre tous types de formulation** (y compris les produits huileux) et **contre toutes matières actives phytosanitaires** (herbicides, fongicides, insecticides, régulateurs, engrais, ...).



PUISSANT
contre les sulfos

NETTOYANT POLYVALENT, TRÈS LARGE D'EMPLOI

ÉTINCEL® est multi-usage pour l'ensemble du matériel agricole (tracteur, pulvérisateur, pièces mécaniques, ...). Il a un **effet anti-colmatage** (pour les buses et les filtres), **anti-redéposition** et **lustrant** pour les parties extérieures. Par un usage régulier, ETINCEL® préserve le matériel agricole **pour plus de longévité**.



UNIVERSEL
multi usage

NOUVELLE FORMULATION D'ORIGINE VÉGÉTALE RESPECTUEUSE DE L'ENVIRONNEMENT

La base lavante d'ÉTINCEL® est dérivée de blé, de betterave et de colza et **facilement biodégradable** (selon le test OCDE 301 B). ETINCEL® est un produit éco-conçu qui ne contient **ni ammoniac, ni phosphate, ni tensioactif ou solvant d'origine pétrolière**.



Facilement
BIODÉGRADABLE

FORMULATION PRATIQUE ET RAPIDE D'UTILISATION

Par sa formulation liquide, ETINCEL® s'utilise **en toute simplicité**. Grâce à ses agents **anti-moussant**, le rinçage du matériel est facilité et plus rapide.



PRATIQUE
anti mousse



NETTOYANTS

www.s-d-p.fr

Partout où il y a un champ



Doses d'emploi

NETTOYAGE INTERNE	NETTOYAGE EXTERNE
Elimination des résidus de matières actives 0,5 % du volume d'eau, soit 5 L pour 1000 L d'eau	Nettoyant/dégraissant multi-usage 5 % du volume d'eau, soit 0,5 L pour 10 L d'eau de lavage

Procédure de nettoyage interne du pulvérisateur

TYPES D'OPERATION	DESCRIPTION DES ETAPES
	Rinçage, dilution et vidange du fond de cuve Rincer en diluant le fond de cuve et vidanger conformément à la réglementation en vigueur.
	Premier rinçage (R0) Effectuer un premier rinçage à l'eau claire, faire circuler dans les rampes et les tuyaux puis vider la cuve à nouveau.
	Remplissage de la cuve Remplir la cuve d'eau à 10 % de sa contenance* et ajouter 0,5 litres d'ÉTINCEL® pour 100 litres d'eau.
	Nettoyage avec ÉTINCEL® (R1) Mettre l'agitation et le système d'auto-nettoyage* en fonctionnement, faire circuler cette solution nettoyante dans les rampes et les tuyaux, laisser agir 15 minutes avec une circulation permanente.
	Vidange et rinçage du fond de cuve (R2) Vidanger le contenu selon la législation en vigueur. Rincer la cuve, les rampes et les tuyaux à l'eau claire.
	Nettoyage des buses et des filtres Démonter et nettoyer séparément les buses et les filtres avec une solution d'ÉTINCEL® à 0,5 %.
	Vidanger complètement le système (R3) L'appareil de pulvérisation est à nouveau opérationnel.

* Pour les pulvérisateurs non équipés d'un système d'auto-nettoyage pour le rinçage des parois, remplir la cuve à moitié de sa contenance, ajouter la dose d'ÉTINCEL® correspondante et mettre l'agitation en fonctionnement. Bien s'assurer que la solution nettoyante soit en contact avec toutes les parois de la cuve ainsi que tous les organes de distribution du pulvérisateur, si besoin, nettoyer les parois manuellement.

Nettoyage externe du pulvérisateur ou autre matériel agricole

- Réaliser un nettoyage grossier à l'eau claire
- Pulvériser une solution d'ÉTINCEL® à 5 % (soit 0,5 L pour 10 L d'eau)
- Laisser agir **15 minutes** puis rincer au jet d'eau ou au nettoyeur haute pression.

Conditionnement : 5L et 10L

