



Le mot du Président

Chers adhérents,

« Ce qui devait arriver, arriva ! »

Bien sûr qu'un débourrement si précoce nous exposait nous tous vigneron à un crève-cœur ; et que l'on soit de la vallée de la Sals, de la Corneilla, du cours du Cougaing, du Blau, du Sou, du Lauquet, du Barri ou des berges de l'Aude ; nous avons presque tous été touchés par cette calamité de gel des 20, 21, 22 et le 29 avril rebelote !

Il est bien sûr trop tôt pour évaluer les pertes de récolte de façon précise mais une chose est sûre c'est qu'il y aura perte, et comme toujours dans ces cas-là de façon irrégulière et pour

certain d'entre nous liée à un sentiment d'injustice car touchés une fois de plus par un coup de colère météorologique !

La Cavale, votre coopérative, sera vigilante aux conséquences de ce mal et apportera dans la mesure de ces moyens les réponses appropriées.

D'ores et déjà nos techniciens et le Directeur ont sillonné tout le secteur pour prendre la mesure du sinistre ; et bien entendu nous vous transmettrons toutes les informations que nous obtiendrons via les syndicats agricoles et tous les organismes mobilisés autour de ce fléau.

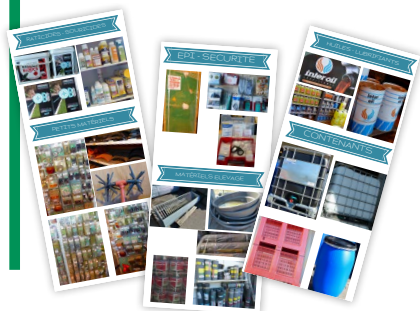
L'agenda

- **4 avril** : Commission Matériel distillerie
- **5 avril** : Commission Moulin
- **11 & 20 avril** : Formation taille des oliviers.
- **19 avril** : Commission Finances
- **20 avril** : Commission Approvisionnement
- **26 avril** : Commission Gamm vert
- **27 avril** : Assemblée générale de Coop de France LR.
- **5 mai** : Réhabilitation d'oliviers de Vendémie.

Bon à savoir

Petit matériel

Le service approvisionnement vient de sortir un **catalogue de tout le petit matériel présent au dépôt**. Jetez-y un coup d'œil, vous serez surpris d'y trouver des choses insoupçonnées !



Olives



• Journée du 28 avril 2016 à Vendémies. •

Les formations ont été resserrées cette année autour de la taille. Elles auront lieu les 11 et 20 avril. 14 inscrits, c'est un record !

A noter la traditionnelle journée à Vendémies le 5 mai, lors de laquelle la restauration du verger centenaire se poursuit, tous les passionnés sont invités !

Céréales

En collaboration avec Arvalis Institut du Végétal, la coopérative propose des modélisations pour la prévision des stades, la fertilisation à apporter et la prévision du rendement des parcelles de blé dur. Le modèle utilisé s'appelle AzoPlaine, il a été calé localement depuis 2 ans lors des formations réalisées avec nos adhérents. Une réelle avancée dans le pilotage de vos cultures ! En complément de nos **avertissements grandes cultures**.



Les jeunes à Paris

22 jeunes adhérents viticulteurs, éleveurs et céréaliers ont arpenté les allées du Salon de l'Agriculture et du SIMA du 24 au 27 février, dans le cadre d'un voyage organisé intégralement par la coopérative (merci Laetitia !) Entre moments de convivialité et échanges professionnels, ils en sont revenus ravis et prêts à renouveler les échanges et à optimiser leur contrat jeunes adhérents (35 signés à ce jour).

Et les moins jeunes à Porto !

45 : c'est le nombre de participants (adhérents et leurs compagnes... parfois l'inverse) du voyage qui s'est déroulé du 29 mars au 2 avril, à la découverte de Porto, des Portos, de la Vallée du Douro et du Vinhoverde. De l'avis de tous : RÉUSSI & A POURSUIVRE ! Le nombre croissant de participants témoigne également du plaisir et de l'intérêt de ces voyages, qui allient depuis 20 ans découvertes culturelles et agricoles.



GIEE, c'est parti !

Le GIEE « pour une excellence viticole en Haute Vallée de l'Aude »

a été retenu comme 32 autres au niveau de la région Occitanie. Porté par la CAVALE mais réunissant toutes les forces vives du Limouxin autour de **37 viticulteurs**

volontaires, il va s'attacher à concilier économie et environnement dans 3 domaines : **nutrition, protection phytosanitaire et respect de la biodiversité.** Le « **bulletin d'information n°1** » de ce GIEE est sorti, n'hésitez pas à le consulter !

Viticulture Biologique



Une **réunion d'information le 19 mars au Domaine Gayda** a rassemblé nos adhérents bio et nos partenaires. L'accent a été mis sur une meilleure connaissance des différentes formes de cuivre et leurs usages (par la société NUFARM) et les différents produits AB et/ou de biocontrôles référencés à la CAVALE.

La distillerie « fume » toujours !

Bien que les fumées sortant de nos cheminées ne soient en fait que des vapeurs d'eau, elles témoignent d'une activité toujours intense, que ce soit sur l'atelier alcool (distillation des lies) ou sur l'atelier

épépinage (séchage des pépins et des pulpes). A noter également une activité « intellectuelle » fournie avec 2 études en cours sur l'autonomie énergétique et une plateforme de compostage.

Guides techniques

Et de 4 ! En effet, **quatre guides techniques** viennent d'être mis à jour en ce début d'année 2017, à savoir :

- Guide viticole 2017
- Guide viticulture biologique 2017
- Guide grandes cultures 2017

• Guide fourragères 2017
Vous pouvez les télécharger (demander si vous ne l'avez pas votre mot de passe), ou bien les obtenir auprès de nos techniciens, du dépôt ou du secrétariat.

Gamm vert Limoux

Ce ne sont pas moins de **5 animations différentes** qui ont dynamisé nos magasins GAMM VERT depuis le début de l'année :

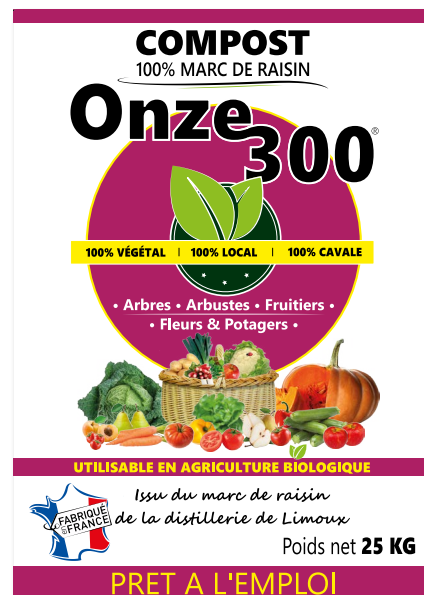
- **Semaine Catalane,**
- **Saint Patrick,**
- **apéritifs découvertes de produits locaux (Limoux),**
- **exposition chiots et chatons (Limoux),**
- **ateliers analyse de vos sols.**

N'hésitez pas à venir découvrir nos magasins de Limoux, Couiza, Belvèze, Quillan et Mouthoumet sans oublier l'atelier Moto culture situé au Pont du Sou !

Et ce n'est pas fini...

ONZE 300 : nouveau sac !

« Adopté par les professionnels, il est aujourd'hui accessible aux particuliers »



WWW.COOP-CAVALE.fr



la
coopération
agricole
produisons l'avenir



Gamm vert 
le goût du jardin