

NOUVELLE CAMPAGNE PUBLICITAIRE DE LA COOPÉRATION AGRICOLE :

TERRITOIRES, EMPLOI, ALIMENTATION DURABLE :

**Les agriculteurs-coopérateurs prennent la parole
à la TV et dans la presse.**

Deux ans après le lancement de sa campagne nationale de communication, LA COOPERATION AGRICOLE signe trois nouveaux spots publicitaires.

A l'antenne du 2 au 20 décembre et déclinée en presse quotidienne régionale et départementale, cette nouvelle campagne de communication interpelle décideurs, citoyens et consommateurs sur la place des 2 700 entreprises coopératives agricoles dans l'économie locale.... et leur rôle dans l'alimentation des Français.

SOMMAIRE

- Communiqué de presse *Page 2*
- « Oui, nous, agriculteurs coopérateurs, nous agissons... » *Page 3*
- 3 questions à... Pascal Viné, Délégué général de Coop de France *Page 7*
- Campagne publicitaire : *Page 8*
 - des fresques vivantes et humaines
 - une production-spectacle
- Dispositif et temps forts de la campagne de communication 2015/2016 *Page 10*
- Une campagne financée par 628 coopératives *Page 11*



La coopération agricole c'est :

2 700 entreprises (TPE, PME, Grands groupes) dans toutes les régions de France qui rassemblent 3 agriculteurs sur 4, emploient plus de 165 000 salariés et réalisent ensemble 85, 1 Md € de chiffre d'affaires.

Contact presse : Chloé CHIAROTTO – chloe.chiarotto@lacooperationagricole.coop - 07 84 29 62 26

Retrouvez La coopération agricole sur :

www.lacooperationagricole.coop / facebook.com/lacooperationagricole twitter.com/lacoopagricole



COMMUNIQUÉ DE PRESSE

NOUVELLE CAMPAGNE PUBLICITAIRE DE LA COOPÉRATION AGRICOLE :

**TERRITOIRES, EMPLOI, ALIMENTATION DURABLE :
Les agriculteurs-coopérateurs prennent la parole à la TV et dans la presse.**

Deux ans après avoir lancé sa campagne nationale collective d'opinion média et hors média, LA COOPERATION AGRICOLE reprend la parole en TV, presse et dispositif digital (affichage numérique, web, réseaux sociaux ...).

Avec trois nouveaux films publicitaires, les coopératives agricoles (450 000 agriculteurs, 165 000 salariés 85 Md€ CA) expriment les bénéfices utiles qu'elles apportent à la société grâce à la singularité de leur modèle d'entreprise associant les agriculteurs-coopérateurs :

➤ **La maîtrise unique de la chaîne alimentaire depuis les champs jusqu'à l'assiette du consommateur :**

Parce que les coopératives appartiennent collectivement aux agriculteurs-coopérateurs qui en sont aussi les fournisseurs, elles sont impliquées et maîtrisent toute la chaîne alimentaire : origine, traçabilité, innovation, variété des productions et gestion durable des ressources constituent le socle du modèle alimentaire coopératif.

➤ **L'ancrage territorial des coopératives, garant d'activités économiques non délocalisables :**

Collecte, transformation et commercialisation des produits agricoles par les 2 700 entreprises coopératives (TPE, PME, Grands groupes) bénéficient économiquement à tous les territoires français y compris les moins favorisés : 74 % des sièges sociaux des coopératives sont situés en zones rurales.

➤ **La fixation d'emplois locaux par le développement d'activités y compris à l'international :**

Le développement des coopératives y compris à l'international consolide durablement en France les productions agricoles, le revenu des agriculteurs, les outils de transformation et tous les emplois associés qui font vivre les régions françaises. Avec + de 165 000 salariés en 2014, les emplois dans la coopération agricole ont augmenté de 2,69 %.

La puissance de cette nouvelle campagne publicitaire (2 vagues média de 1 000 spots TV, 130 annonces dans la presse quotidienne régionale et 75 dans la presse départementale agricole) sera renforcée par l'organisation de trois événements d'envergure pour le prochain semestre :

16 et 17 décembre 2015 :
« Le Congrès de la coopération agricole » à Paris rassemblant près de 1 000 dirigeants du secteur

Du 27 février au 6 mars 2016 :
« Salon International de l'Agriculture » un stand de 200 m² dédié aux produits alimentaires des coopératives.

Du 3 au 12 juin 2016 :
« 2^{ème} semaine de la coopération agricole »
200 événements dans toute la France pour le grand public.

Contacts presse : Contact presse : Chloé CHIAROTTO – chloe.chiarotto@lacooperationagricole.coop - 07 84 29 62 26



« OUI, NOUS, AGRICULTEURS-COOPÉRATEURS, NOUS AGISSONS »



**CET ÉPI DE BLÉ
VA RÉVEILLER
TOUT UN VILLAGE**

Oui, parce que nous les agriculteurs-coopérateurs, nous implantons nos entreprises coopératives au plus près de nos champs, nous agissons pour l'économie locale.

C'est aussi ça préserver la vie dans nos régions.



la
coopération
agricole
produisons l'avenir

www.lacooperationagricole.coop  

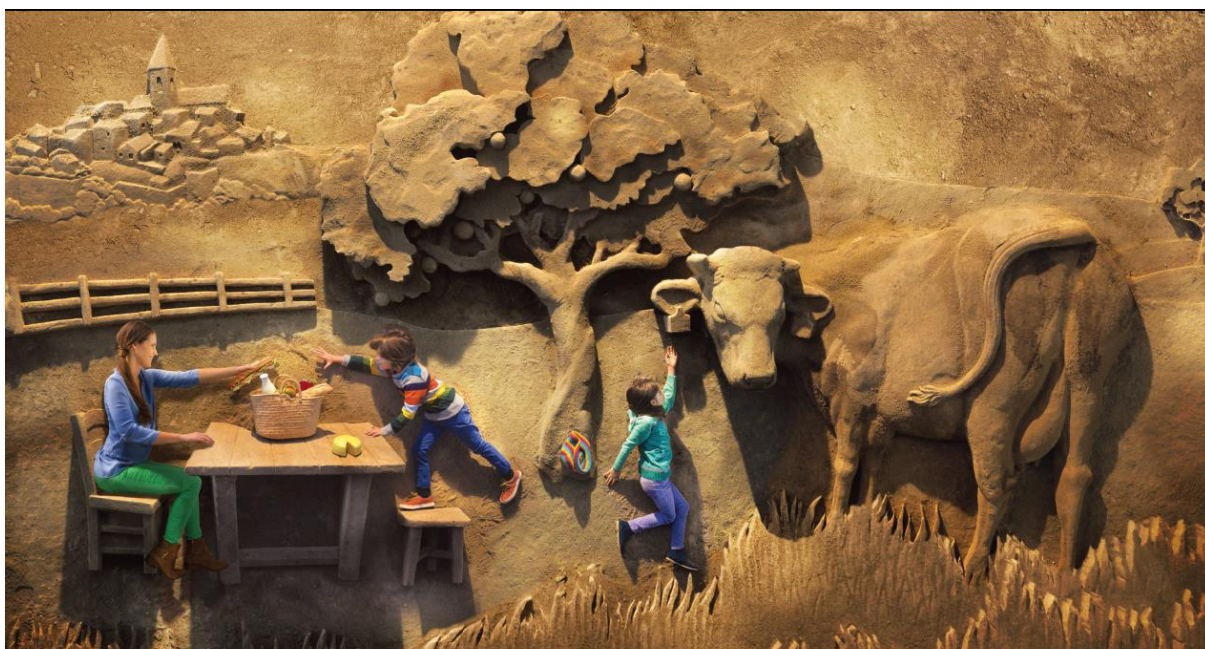
LA COOPÉRATION AGRICOLE, C'EST 2 700 ENTREPRISES COOPÉRATIVES, PROPRIÉTÉ DES AGRICULTEURS. ELLES REPRÉSENTENT AUJOURD'HUI UNE MARQUE ALIMENTAIRE SUR TROIS.

**450 000 AGRICULTEURS DE TOUTES LES RÉGIONS FRANÇAISES SONT ENGAGÉS
DANS LES COOPÉRATIVES, ENTREPRISES NON DÉLOCALISABLES.**

Productions végétales et animales, fruits & légumes, vins mais aussi plantes à parfum, lin... forment ensemble la diversité et la richesse des quelques 18 filières développées par les coopératives. Grâce aux unités industrielles de transformation, aux investissements productifs associés, aux innovations déployées, aux circuits commerciaux structurés, les entreprises coopératives fixent durablement des activités économiques dans les territoires. Elles font vivre le tissu économique local essentiellement en zones rurales et péri-urbaines où elles sont souvent le 1^{er} employeur privé. Propriété collective des agriculteurs dont ils sont aussi fournisseurs, ces entreprises ne sont pas délocalisables.



« OUI, NOUS, AGRICULTEURS-COOPÉRATEURS, NOUS AGISSONS »



**CETTE VACHE NE VOUS
FERA PAS AVALER
N'IMPORTE QUOI**

Oui, parce que nous les agriculteurs-coopérateurs, nous sommes présents depuis nos champs jusqu'à votre assiette, nous pouvons ensemble mieux veiller à la qualité de votre alimentation. C'est aussi ça bien nourrir les hommes.



la
coopération
agricole
produisons l'avenir

www.lacooperationagricole.coop  

LA COOPÉRATION AGRICOLE, C'EST 2 700 ENTREPRISES COOPÉRATIVES, PROPRIÉTÉ DES AGRICULTEURS. ELLES REPRÉSENTENT AUJOURD'HUI UNE MARQUE ALIMENTAIRE SUR TROIS.

**LES 2 700 COOPÉRATIVES AGRICOLES ET LEURS 600 FILIALES
REPRESENTENT 40 % DE L'AGROALIMENTAIRE FRANÇAIS
ET UNE MARQUE ALIMENTAIRE SUR TROIS.**

La force du modèle coopératif est d'impliquer collectivement les agriculteurs dès le début de la chaîne alimentaire : gestion durable des ressources naturelles pour les mises en cultures, alimentation des animaux ajustée par filière, suivi de la transformation alimentaire jusqu'au produit fini... Parce que les coopératives sont ancrées dans les bassins de production de leurs agriculteurs, l'origine des produits et leur traçabilité est maîtrisée de façon unique.

Pour les clients des coopératives (industries alimentaires, restauration hors domicile, grossistes, grande distribution), cette approche est source de garantie d'approvisionnement, qualité, sécurité et variété alimentaire pour les consommateurs.



« OUI, NOUS, AGRICULTEURS-COOPÉRATEURS, NOUS AGISSONS »



**CE RAISIN
SERA JUTEUX
POUR L'EMPLOI**

Oui, parce que nous les agriculteurs-coopérateurs,
nous faisons des produits de qualité
qui sont capables de conquérir le monde.

C'est aussi ça développer l'emploi dans nos régions.



la
coopération
agricole
produisons l'avenir

www.lacooperationagricole.coop  

LA COOPÉRATION AGRICOLE, C'EST 2 700 ENTREPRISES COOPÉRATIVES, PROPRIÉTÉ DES AGRICULTEURS. ELLES REPRÉSENTENT AUJOURD'HUI UNE MARQUE ALIMENTAIRE SUR TROIS.

**PLUS DE 165 000 SALARIÉS TRAVAILLENT DANS LES COOPÉRATIVES ET LEURS
FILIALES : UN EFFECTIF STABLE DEPUIS 5 ANS MALGRÉ LE CONTEXTE
ECONOMIQUE... ET MÊME EN PROGRESSION DE 2,69 % EN 2014.**

Grâce à la diversité des filières coopérative, plus de **650 métiers** sont répertoriés par la coopération agricole dans des domaines d'activités aussi divers que : conseil, production et commercialisation de produits, logistique, qualité-hygiène-sécurité-environnement, recherche et développement ou encore services administratifs.

Les stratégies de développement des coopératives, (R&D, international) portent aussi des leviers de croissance, de création d'activités et donc d'emplois dans un secteur qui met en perspective les potentiels de l'agriculture et de l'agroalimentaire français avec le défi de l'alimentation mondiale.





COOPÉRATEURS ET ENGAGÉS !


Adhérents et donc propriétaires de nos coopératives, nous agissons :

- pour l'avenir de nos exploitations, nos revenus, nos débouchés, par le développement de filières alimentaires durables,
- pour l'avenir des territoires ruraux, par l'implantation d'activités économiques et la création d'emplois locaux,
- pour l'avenir des générations futures d'agriculteurs, par la transmission d'entreprises innovantes.

Une campagne de communication financée dans [nom de votre département] par :
[DANS CET ESPACE
SERONT CITÉES TOUTES LES COOPÉRATIVES
DU DÉPARTEMENT
ENGAGÉES DANS LA CAMPAGNE]



la
coopération
agricole
produisons l'avenir

www.lacooperationagricole.coop  

NOUS COMMUNIQUONS DEPUIS 2 ANS POUR VALORISER LE MODÈLE COOPÉRATIF, NOS SAVOIR-FAIRE ET NOS MÉTIERS.

ANNONCE PRESSE AGRICOLE DÉPARTEMENTALE





TROIS QUESTIONS À PASCAL VINÉ
Délégué général de Coop de France

Vous lancez une nouvelle campagne publicitaire pour promouvoir la coopération agricole. Qu'en attendez-vous exactement ?

Cela fait 2 ans qu'a été impulsée la campagne nationale de communication, financée, je le rappelle, de façon volontaire par 628 coopératives : un bel exemple de mutualisation !

Grace au 1^{er} film publicitaire de 2013, nous avons « émergé » médiatiquement auprès du grand public et sommes désormais bien installés comme acteur majeur du débat public. Le mouvement coopératif agricole souffrait vraiment d'un profond déficit de notoriété et d'image en total décalage avec l'ampleur de ses réalités économiques, sociales et professionnelles. C'est la vocation de cette nouvelle campagne : avec ces trois nouveaux spots, nous rentrons dans la démonstration concrète de ce que nous sommes. Etre plus concret est désormais notre ligne directrice de communication. C'est aussi une démonstration fondamentale pour raviver, développer, déployer, avec les agriculteurs coopérateurs, avec les salariés des coopératives et leurs dirigeants les atouts distinctifs, les valeurs humaines, économiques ou encore territoriales que la coopération agricole peut revendiquer et est à même de prouver !

La notion de « valeurs » surtout collectives a-t-elle encore un sens dans notre société très individualiste ?

Bien sûr! Sachons observer les mutations collectives positives de notre société par exemple : l'économie collaborative (services partagés, financement participatif...) qui explose avec internet, refonde aussi le lien social entre particuliers dans la proximité. C'est en ce sens que nos entreprises sont si modernes : leur fonctionnement démocratique, leur ancrage dans les territoires, leur caractère non délocalisable, tout cela forme un modèle, basé sur l'humain et la proximité, qui a du sens : il est aux antipodes du capitalisme financier débridé qui a dévasté tant de pays et d'entreprises en 2008. Et cela n'empêche pas nos entreprises de faire leurs preuves, malgré un contexte très concurrentiel, en termes de développement international, de R&D et d'innovation.

Avec cette nouvelle campagne publicitaire, vous bouclez un cycle de 3 ans de campagne de communication. Y aura-t-il une « saison 2 » ?

C'est indispensable ! Je le répète, notre stratégie est celle de la preuve de nos différences et 3 ans ne sont pas suffisants pour l'exprimer. Le prochain cycle de communication va principalement interpellé les citoyens- consommateurs pour répondre à la question : « *savez-vous ce qu'un produit alimentaire coopératif vous apporte de plus ?* ». En termes de conditions de production mobilisées par les coopérateurs eux-mêmes, de chaîne alimentaire mais aussi de vie locale, d'emplois de proximité. La citoyenneté et le développement durable sont nos atouts distinctifs et nous allons les partager jusque dans les assiettes des Français !



CAMPAGNE PUBLICITAIRE : trois fresques vivantes et humaines

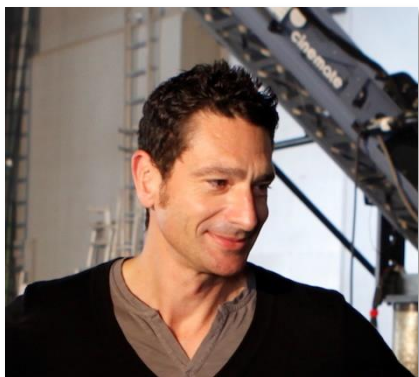


UNE ALLEGORIE ARTISTIQUE SUR « ENTREPRENDRE ET PARTAGER »

Inscrits dans la même veine créative que le premier film publicitaire, (une œuvre en terre sculptée par des hommes rassemblés), ces trois nouveaux tableaux précisent l'ouverture et la vocation de la coopération agricole pour la société :

- Le travail maîtrisé des agriculteurs-coopérateurs dont l'apport individuel participe à la précision et à l'ampleur du projet collectif.
- Le partage avec la société, dans toutes ses composantes, invitée à s'installer de façon ludique dans ces décors poétiques.

La mise en avant de trois filières agricoles et alimentaires (animale, végétale et viticole) associées à des bénéfices concrets pour le grand public révèle ainsi la contribution de la coopération agricole dans le quotidien des français : l'économie des territoires, le développement de l'emploi local et l'alimentation de qualité.



FRED GARSON, réalisateur

« **UNE ILLUSTRATION ORIGINELLE
DE PRENDRE EN MAIN ...** »

« Ces films sont vraiment une illustration originelle de « *prendre en main* » sa vie, son métier, son destin... car travailler, sculpter, créer avec une matière vivante telle que la terre est une allégorie pleine de sens dans une société qui en a souvent besoin.

Pour ce tournage, je me suis attaché aux liens fondamentaux entre les hommes : des regards qui s'accrochent, se lient les uns aux autres, des mains qui s'effleurent et se connectent, des personnages qui coordonnent leurs actions de façon souple et précise pour être efficaces entre eux.

La lumière de ces films est pour moi très importante. Elle signe bien sûr l'amplitude d'une journée de travail. Elle incarne aussi par le jeu des ombres portées, les empreintes éphémères du temps qui passe que le soleil du lendemain viendra ranimer. Une évocation naturelle du renouvellement de générations à laquelle, je crois, les agriculteurs sont très attachés ! »



FILMS PUBLICITAIRES : une production-spectacle

- 1 studio de 900 m²
- 3 fresques de 4,5m x 8m
- 22 tonnes de terre
- 17 comédiens
- 6 figurants
- Equipe technique : chef opérateur, photographes, machinistes, décorateurs, accessoiristes, électriciens, maquilleurs, habilleurs...



ANNONCEUR :

COOP DE France :

Fédération nationale des coopératives agricoles et agroalimentaires françaises (2 700 entreprises) :

- **Président** : Philippe Mangin
- **Président du comité « communication »** : Pascal Prot
- **Délégué général** : Pascal Viné

AGENCES DE COMMUNICATION :

Stratégie et direction commerciale :

- Sophie Pô - Parties Prenantes
- Jean-Christophe Chabbert - Service Plan
- Fabrice Moreau – Parties Prenantes

Création : Service Plan

- Directeur de création : Hervé Poupon
- Direction artistique : Thomas Guidez
- Tv producer : Franck Willocq

Production : Trinity films

- Producteur : Renaud Chabert
- Directeur de production : Nicolas Foulatier

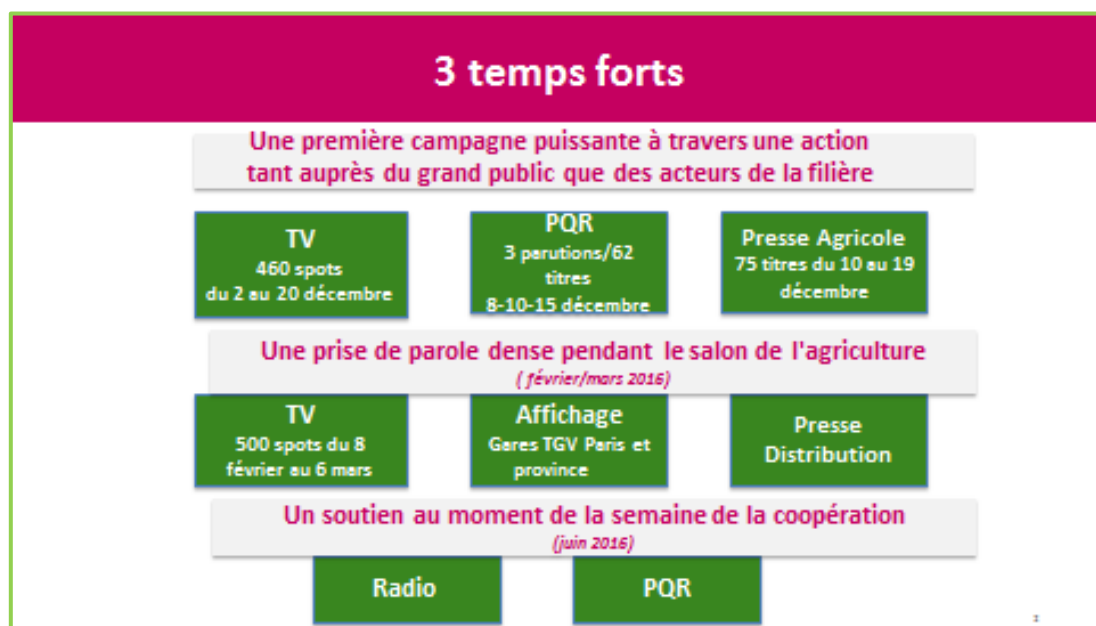
Réalisateur : Fred Garson

Son : Trinity Films



DISPOSITIF ET TEMPS FORTS

DE LA CAMPAGNE MEDIA ET HORS MEDIA :



SALON INTERNATIONAL DE L'AGRICULTURE : « Et si l'on consommait coopératif ? »

Du 27 février au 6 mars 2016, la coopération agricole propose sur son stand de 200 m² (Hall 4) un parcours découverte de près de 200 produits alimentaires et 150 vins issus de coopératives.

Marques, terroirs, savoir-faire, dégustations sont au programme...



2^{ème} Semaine

de la COOPÉRATION AGRICOLE

du 3 au 12 juin 2016

S'ouvrir, accueillir, partager avec tous les Français !

Dialoguer avec les coopérateurs, visiter des sites de production, découvrir des plates-formes d'innovation, participer à des forums jeunes... telle est l'invitation lancée par la coopération agricole au grand public et dans toutes les régions!



UNE CAMPAGNE SOUTENUE PAR 628 COOPÉRATIVES

110 BOURGOGNE • ACOLYNANCE • ADHERENTS.COOP • AGORA • AGRI TABAC • AGRIAL • AGRICONFIANCE • AGY LIN • AIN GENETIQUE SERVICE • ALLCCP • ALICOOOP • ALLIANCE BOURG • ALPESUD • AREA • ARTERRIS • AXEREA • BESTHEIM • BLUE WHALE • BOURGOGNE DU SUD • C.F.C.A. • CAAC • CAC • CAC 68 • CAL 54 • CALIRA • CAP FAYE • CAP SEINE • CAPA • CAPDEA • CARC • CASCAP • CAVAC • CAVALLE • CAVICA • CAVE CÉCILIA • CAVE COOP DE TRAEINHEIM • CAVE COOPÉRATIVE « LA MALLEPERE » • CAVE COOPÉRATIVE CARMES ET DONAT • CAVE COOPÉRATIVE CELLIER DES VESTIGES ROMAINS • CAVE COOPÉRATIVE CELLIER DU BONDAVIN • CAVE COOPÉRATIVE CELLIER SAINT VALENTIN • CAVE COOPÉRATIVE D'ARAMON-THEZIERS • CAVE COOPÉRATIVE DE BARBAIRA • CAVE COOPÉRATIVE DE BARJAC ET COMMUNES LIMITOPHES • CAVE COOPÉRATIVE DE BEL AIR • CAVE COOPÉRATIVE DE CHENAS • CAVE COOPÉRATIVE DE MEGIERS • CAVE COOPÉRATIVE DE MONBAZILLAC • CAVE COOPÉRATIVE DE MONTLOUIS • CAVE COOPÉRATIVE DE VINIFICATION LA GINESTO • CAVE COOPÉRATIVE DES RICEYS • CAVE COOPÉRATIVE DES VIGNERONS CRÉATEURS • CAVE COOPÉRATIVE DU CHÂTEAU • CAVE COOPÉRATIVE LA GRAPPE CÉVENOLE • CAVE COOPÉRATIVE LA GRAVETTE • CAVE COOPÉRATIVE LA LANGUEDOCIENNE ET SES VIGNERONS • CAVE COOPÉRATIVE LA VENDEMIARE • CAVE COOPÉRATIVE LA VIGNERONNE QUISSACOISE • CAVE COOPÉRATIVE LAUDUN/CHUSCLAN VIGNERONS • CAVE COOPÉRATIVE L'AVENIR • CAVE COOPÉRATIVE LE CELLIER DES CHARTREUX • CAVE COOPÉRATIVE LES CELLIERS DE L'AUSSOU • CAVE COOPÉRATIVE LES COLLINES DU BOURDIC • CAVE COOPÉRATIVE LES COTEAUX DE FONTANES • CAVE COOPÉRATIVE LES COTEAUX DE FOURNÈS • CAVE COOPÉRATIVE LES COTEAUX DU CHASSEZAC • CAVE COOPÉRATIVE LES VIGNERONS DE MARSELLLETTE • CAVE COOPÉRATIVE LES VIGNERONS DES 4 CHEMINS • CAVE COOPÉRATIVE LES VIGNERONS DU CASTELAS • CAVE COOPÉRATIVE LES VIGNERONS DU MALGOIRES • CAVE COOPÉRATIVE LES VIGNERONS RÉUNIS • CAVE COOPÉRATIVE LES VIGNERONS SOMMIEROIS • CAVE COOPÉRATIVE MONT ALARIC • CAVE COOPÉRATIVE SABLEDOC • CAVE COOPÉRATIVE UNION DES COTEAUX DE MONTAGAN • CAVE COOPÉRATIVE VINICOLE DE VIVIERS • CAVE COSTEBELLE • CAVE DE CANTEPÉDRIX • CAVE DE DIE JAILLANCE • CAVE DE FRONTON • CAVE DE JULIÉNAS-CHAINTRE • CAVE DE LISTRAC-MÉDOC • CAVE DE L'ORMARINE • CAVE DE LUMIÈRES • CAVE DE RABASTENS • CAVE DE RABELAIS • CAVE DE RASTEAU • CAVE DE SAINT ANDRE • CAVE DE ST PANTALÉON • CAVE DE TAIN • CAVE DE TÉCOU • CAVE DE TURCKHEIM • CAVE DES COTEAUX D'ANSOIS • CAVE DES CÔTES D'OLT • CAVE DES GRANDS VINS • CAVE DES HAUTS DE GIRONDE • CAVE DES PRODUCTEURS DE JURANÇON • CAVE DES PRODUCTEURS RÉUNIS • CAVE DES VIGNERONS DE BEL-AIR • CAVE DES VIGNERONS DE BRUJAS-BESSAS • CAVE DES VIGNERONS DE CRUZY, MONTOUILLERS, CÉBAZAN • CAVE DES VIGNERONS DE ROCHEGUE • CAVE DES VIGNERONS LA CÉVENOLE • CAVE DES VIGNERONS RÉUNIS DES COTEAUX DE JALÈS • CAVE DU CHÂTEAU DE CHÈNAS • CAVE DU NYONSAIS • CAVE DU RAZES • CAVE DU ROI DAGOBERT • CAVE GRANDS VINS JULIENAS CHAINTRE • CAVE LA COMTADINE • CAVE LA GAILLARDE • CAVE LA ROMAINE • CAVE LA SUZINIÈRE • CAVE LA VINSOBBRAISE • CAVE LES COTEAUX DE VISAN • CAVE LES COTEAUX DU RHONE • CAVE LES VIGNERONS DE GIGONDAS • CAVE SAINT MARC • CAVE VALDÈZE • CAVE VIGNERONS DE TALAIRAN • CAVEAU DES VIGNERONS D'ALBA LA ROMAINE • CAVEAU DES VIGNERONS DE VALVINGNIERS • CAVES DE RAUZAN • CEIA • CELLIER DE LAURE • CELLIER DE ST ETIENNE • CELLIER DES DAUPHINS • CELLIER DES DEMOISELLES • CELLIER DES TEMPLIERS • CELLIER SAINT AUGUSTIN • CELLIER VÉNEJAN LA PORTE D'OR • CELLIERS DU NOUVEAU MONDE • CELLIERS DU VAL DES PINS • CELPA • CEREST • CFCA • CHAMPAGNE CHASSENAY D'ARCE • CHAMPAGNE ESTERLIN • CHAMPAGNE PALMER & CO • CHAMPAGNE PANNIER • CHARENTAIS ALLIANCE • CLOCHERS ET TERROIRS • CODELIA • CODEMA • COEPTIS • COGEVI • COMPTOIR AGRICOLE • CONSERVE GARD • COOP DE FRANCE ALSACE/ ALPES MEDITERRANEE/ BOURGOGNE/ FRANCHE-COMTE/ CENTRE / LANGUEDOC-ROUSSILLON / LIMOUSIN / LORRAINE/ MIDI-PYRENNES / OUEST / POITOU CHARENTAIS / RHONE ALPES AUVERGNE • COOPACA • COOPASEL • COOPAVAR • COOPEDOM • COOPELSO • COOPENOIX • COOPÉRATIVE ANNE DE JOYEUSES • COOPÉRATIVE CAUNES TRAUSSÈ • COOPÉRATIVE CELLIERS DU NOUVEAU MONDE • COOPÉRATIVE COURSAN-ARMISSAN • COOPÉRATIVE DE BOISSEAUX • COOPÉRATIVE DE MONTREDON DES CORBIÈRES • COOPÉRATIVE HAUT TERANO • COOPÉRATIVE LES 2 TERROIRS • COOPÉRATIVE LES MAITRES VIGNERONS DE CASCATEL-FRAISSE-ST JEAN • COOPÉRATIVE LES TERRASSES DE L'ALARIC • COOPÉRATIVE LES VIGNERONS DE MARGUERITES ET RODILHAN • COOPÉRATIVE LES VIGNERONS FITOU • LA PALME • COOPÉRATIVE AGRICOLE D'APPROVISIONNEMENT DE SAINT-THIBÉRY • COOPÉRATIVE AGRICOLE DE LA CHAMPAGNE • COOPÉRATIVE AGRICOLE DE MONTAREN • SEVIERES • COOPÉRATIVE AGRICOLE DE NOIRMOUTIER • COOPÉRATIVE AGRICOLE DE VINIFICATION • COOPÉRATIVE AGRICOLE DES CRUS DE LIRAC • COOPÉRATIVE AGRICOLE DES GRANDS VINS DE PAZAC • COOPÉRATIVE AGRICOLE LES CLAUD DES TOURETTES • COOPÉRATIVE AGRICOLE LES COLLINES DU BOURDIC • COOPÉRATIVE AGRICOLE LES COTEAUX CÉVENOLS • COOPÉRATIVE AGRICOLE LES MAITRES VIGNERONS COSTIÈRES GARRIGUE • COOPÉRATIVE AGRICOLE LES VIGNERONS DES CAPITELLES • COOPÉRATIVE AGRICOLE LES VIGNERONS DU GRANS SOUVIGNARGUE • COOPÉRATIVE AGRICOLE SEVRE ET BELLE • COOPÉRATIVE AGRICOLE TONNAY BOUTONNE • COOPÉRATIVE APICOLE COOPADOR • COOPÉRATIVE APICOLE D'OCCITANIE • COOPÉRATIVE APICOLE DE L'AUBE • COOPÉRATIVE APICOLE DE LA MARNE • COOPÉRATIVE APICOLE DES CHARENTES ET DU POITOU • COOPÉRATIVE APICOLE DU JURA • COOPÉRATIVE BONNEVAL BEAUCO ET PERCHE • COOPÉRATIVE DE BLÉ DE LA RÉGION DE FORCALQUIER • COOPÉRATIVE DE CASTELMAURE • COOPÉRATIVE DE CÉRÉALES & RIZ • COOPÉRATIVE DE GEMINIAN • COOPÉRATIVE DE LA REGION DE TREBES • COOPÉRATIVE DE TEILLAGE DU PLATEAU DU NEUBOURG • COOPÉRATIVE DE TEILLAGE DU VERT GALANT • COOPÉRATIVE DES COTEAUX DE GRAMBOIS • COOPÉRATIVE DES PRODUCTEURS DE CÉRÉALES DE SAINT-ETIENNE-DU-GRÈS • COOPÉRATIVE DES VIGNERONS DE MONTSERET • COOPÉRATIVE DES VIGNOBLES DE CARSC • COOPÉRATIVE DESHYDRATATION HTE SEINE • COOPÉRATIVE D'ESTERNAY • COOPÉRATIVE DU CANTON D'AUBAGNE • COOPÉRATIVE DU HARICOT TARBAIS • COOPÉRATIVE FRUITIÈRE DU LIMOUSIN • COOPÉRATIVE FRUITIÈRE DU VAL D'ARLY • COOPÉRATIVE GARUN • PAYSANNE • COOPÉRATIVE HAUTE PROVENCE PLEIN CHAMP • COOPÉRATIVE LA VIGNERONNE • COOPÉRATIVE LAITIÈRE DE DOUVAINNE ET ENVIRONS • COOPÉRATIVE LE CELLIER D'ORFEE • COOPÉRATIVE LE CHAI DES VIGNERONS • COOPÉRATIVE LES COTEAUX DE LA COURME • COOPÉRATIVE LES COTEAUX DU MINERVOIS • COOPÉRATIVE LINIÈRE DU NORD DE CAEN • COOPÉRATIVE OLEICOLE DE LA FARE • COOPÉRATIVE SIGNE VIGNERONS • COOPÉRATIVE ST MARC • COOPÉRATIVE TEOL • COOPÉRATIVE TERRE D'EXPRESSION • COOPÉRATIVE VINICOLE CHAMPAGNE • COOPÉRATIVE VINICOLE DE BERRU • COOPÉRATIVE VINICOLE DE FLEURY • COOPÉRATIVE VINICOLE DE FLEURY LA RIVIÈRE • COOPÉRATIVE VINICOLE DE GERMINY • COOPÉRATIVE VINICOLE DE VENTEUIL • COOPÉRATIVE VINICOLE DE VERTUS • COOPÉRATIVE VINICOLE DE VILLEVENARD • COOPÉRATIVE VINICOLE DES TROIS COTEAUX • COOPÉRATIVE VINICOLE DU MONT AIME • COOPÉRATIVE VINICOLE LA GRAVELLE • COOPÉRATIVE VINICOLE MONT STE VICTOIRE • COOPÉRATIVE VITICOLE DES RICEYS • COOPÉRATIVE VITICOLE GJR • COOPÉVOLIA • COOPLUM • COPAC • COPAL • COPELDOR • COREA POITOU CHARENTAIS • COVAMA • CPR LES HAUTS DE MONTROUGE • CREA • CRISTAL UNION • CRL • CUMA D'AJOU • CUMA DE LA SOURCE D'ARGENS • DIJON CÉRÉALES • DIRCA • EFIGRAIN-SÉZANNE • ELIACOOP • ELITEST • ELVA NOVIA • EMC2 • ESCAIA COEPTIS • ESTANDON • EURALIS • EUREA COOP • ÉVOLUTION • EXPANDIS • FEDERATION DES CAVES COOPÉRATIVES DES BOUCHES DU RHONE • FEDERATION DES CAVES COOPÉRATIVES DU BEAUJOLAIS • FEDERATION DES COOPÉRATIVES VINICOLES CHAMPAGNE • FEDERATION DES COOPÉRATIVES VINICOLES D'AQUITAINE • FERME DE FIGEAC • FESTAL • FNCL • FNCUMA • FNR REVICOOOP • FNSICAE • FRANCE ENDIVES • FRANCE MIEL • FRANCE TABAC • FRCA CORSE • FRCA ILE DE FRANCE • FRCA PICARDIE • FRUITIÈRE VINICOLE D'ARBOIS • G.I.C.B • GENIATEST • GEOC • GERSYCOOP • GRASASA • GROUPE LIMAGRAIN • GROUPE PROVENCE SERVICE • HOP'LA • INTERFACE CÉRÉALES • INTERVAL • INVIVO • JURA BÉTAIL • JURA MONT-BLANC • KIWICOOP • LA LINIÈRE • LA CADIERENNE • LA CATALANNE DES ELEVEURS • LA CAVE DE GRIUSSAN • LA CAVE DU PAYS DE QUARANTE • LA CHABLISIENNE • LA CHAMPAGNE • LA CHANVRIÈRE DE L'AUBE • LA CLAIRETTE D'ADISSAN • LA COURTOISE • LA DAUPHINOISE • LA FONTESOLE • LA GERBE • LACT'UNION • LE CELLIER D'EGUILLES • LE CELLIER LAURAN CABARET • LE CLOCHER VERT • LE JARDIN DE LORRAINE • LE MOULIN DE L'OLIVETTE • LE VIGNERON SAVOYARD • LES 3 DOMAINES • LES CAVES COOPÉRATIVES DU LANGUEDOC-ROUSSILLON • LES CAVES DE L'ESTABL • LES CAVES DU MONTAUCH • LES CAVES HENRI DE RICHEMER • LES CAVES ROCHERE • LES CELLIERS DES TROIS TOURS • LES CELLIERS D'ONNAIRAC • LES COOPÉRATIVES VITICOLES RÉUNIES • LES COSTIÈRES • LES COTEAUX DE CAPIMONT • LES COTEAUX DE CASTELLAS • LES COTEAUX DE GRAMBOIS • LES COTEAUX DE LA LUNE • LES COTEAUX DE MONTPELLIER • LES COTEAUX DE RIEUTORT • LES COTEAUX DE ST CHRISTOL • LES COTEAUX DE THONGUE ET PEYNE • LES COTEAUX DE VISAN • LES COTEAUX DU PIC • LES COTEAUX DU RHONE • LES COTEAUX LORRAINS • LES CRUS • LES DEUX VALLÉES • LES DOMINICAINS • LES MIELS CREUSOIS • LES PRODUCTEURS DE JURANÇON • LES SILOS VICOIS • LES TERROIRS DE LA VOIE DOMITIENNE • LES TROIS GRAPPES • LES VERGERS DE LORRAINE • LES VIGNERONS COTEAUX TET FENOUILLEDES • LES VIGNERONS D'ARGELES SUR MER • LES VIGNERONS DE BUZET • VIGNERONS DE CALCE • LES VIGNERONS DE CAMPLONG • LES VIGNERONS DE CANTIGNE • LES VIGNERONS DE CARAMANY • LES VIGNERONS DE CASES DE PÈNE • LES VIGNERONS DE CERS ET PORTIRAGNES • LES VIGNERONS DE CONSTANCE ET DU TERRASSOUS • LES VIGNERONS DE FRONTENAY • LES VIGNERONS DE LA VOIE ROMAINE ET DU CABARDES • LES VIGNERONS DE LANDERROUAT • LES VIGNERONS DE LATOUR • LES VIGNERONS DE L'ETOILE • LES VIGNERONS DEMARSELLLETTE • LES VIGNERONS DE MILLAS • LES VIGNERONS DE MISTRAL • LES VIGNERONS DE MONTFLEURY • LES VIGNERONS DE PASSA • LES VIGNERONS DE PÉGAIROLLES DE L'ESCALETTE • LES VIGNERONS DE PIERREFEU • LES VIGNERONS DE POUZOLS ET MAILHAC • LES VIGNERONS DE PRADES • LES VIGNERONS DE SAINT GÉNIS DES FONTAINES • LES VIGNERONS DE SAINT HIPPOLYTE • LES VIGNERONS DE ST ANDRÉ • LES VIGNERONS DE TRÉMOINE • LES VIGNERONS DE TURSAN • LES VIGNERONS DE TUTIAC • LES VIGNERONS DE VIAS • LES VIGNERONS DE VOGÜE • LES VIGNERONS DES CÔTES DE L'AGLY • LES VIGNERONS DES CRUZIÈRES • LES VIGNERONS DES GORGES DE L'ARDÈCHE • LES VIGNERONS DES SOUBERGUES • LES VIGNERONS DES TERRES ROMANES • LES VIGNERONS DOM BRIAL • LES VIGNERONS DU BAOU • LES VIGNERONS DU BRULHOIS • LES VIGNERONS DU CAP LEUCATE, DE QUINTILLAN ET DE ROQUEFORT DES CORBIÈRES • LES VIGNERONS DU CASTELLAS • LES VIGNERONS DU GARLABAN • LES VIGNERONS DU GERLAND • LES VIGNERONS DU MONT SAINTE-VICTOIRE • LES VIGNERONS DU MONT VENTOUX • LES VIGNERONS DU NARBONNAIS • LES VIGNERONS DU PIC • LES VIGNERONS DU RIVESALTAIS • LES VIGNERONS DU ROY RENÉ • LES VIGNERONS DU SIEUR D'ARQUES • LES VIGNERONS DU TRIANGLE D'OR • LES VIGNERONS DU VALLESPIR • LES VIGNERONS DU VENT • LES VIGNERONS D'UNIMÉDOC • LES VIGNERONS RÉUNIS • LES GRÈS • LES VIGNOBLES DU SOLEIL • LES VIGNOBLES DU SUD ROUSSILLON • LES VIGNOBLES MONTAGNAC • LES VINS DE ROQUEBURN • LES VINS DE ST SATURNIN • LES VINS DE SYLLA • LIMOVIN • LIN 2000 • LINIÈRE DE CAGNY • LORCA • LOZERE INSEMINATION • LUZEAL • MAISADOUR • MENDIKOA • MIDATEST • MIDI TABAC • MINOTERIE DE COURCON • MOULIN À HUILE DE LA FARE LES OLIVIER • MUSCAT DE LUNEL • NATÉA AGRICULTURE • NATURA'PRO • NEALIA • NICOLAS FEUILLATTE • NORD ET LOIRE TABAC • NORIAP • NOVACOOP • OEDORIA • OPALIN • OPTIVAL • ORIGINPLUS • OVI • TEST • PÉRIGORD AVICULTURE • PÉRIGORD TABAC • POITOU TABAC • PRODUCTEURS HARICOTS TARBAIS • PRODUCTEURS POMMES DE TERRE • PROV'ALP • PROVANILLE • QUALISOL • QUERCY SOLEIL • RHONIA • ROSEODOR • SALINES DE GUERANDE • SCA • LE PROGRES MINERVOIS • SCARA • SCAV TOUR ST MARTIN • SÉNALIA • SEVEPI • SICA BOCAGE BOURDONNAIS • SICA VS • SIDESUP • SIGNÉ VIGNERONS • SOCIETE COOPÉRATIVE AGRICOLE D'APPRO DU PIEMONT • SODIAAL • SORELIS • STANOR • SUD CÉRÉALES • SUN DESHY • SYNERGIE BÉTAIL ET VIANDE • TABAC GARONNE ADOUR • TEOL • TERRE ATLANTIQUE • TERRE COMTOISE • TERRE D'ALLIANCES • TERRE DE LIN • TERRENA • TERRES BOCAGES GATINAIS • TERRES D'AVIGNON • TERRES D'AVIGNON • TERRES DU SUD • TERRES VALDEZE • TOURS ET TERROIRS D'ANIANE • UAPL • UCDEV • UCEAR • UGPBAN • UMOTEST • UNCEIA • UNICOQUE • UNICOR • UNIDOR • UNION AGRICOLE DE CHERAC • UNION AGRICOLE DU PAYS DE LOIRE • UNION AUBOISE • UNION DE PRODUCTEURS DE LUGON • UNION DE PRODUCTEURS DE SAINT-EMILION • UNION DES CAVÉS DES COTEAUX DE L'ALARIC • UNION DES PRODUCTEURS DE BANANES • UNION DES PRODUCTEURS DU HAUT MINERVOIS • UNION DES PRUNICULTEURS DE FRANCE • UNION FINANCES GRAINS • UNION FONCALIEU • UNION PRODUCTEURS DE ST EMILION • UNIVITIS • UNSCV • UPLV 88 • UVICA LES VIGNERONS ARDÈCHOIS • VAL DE GASCOGNE • VAL DE SEVRE • VAL D'ORBIEU • VALLIMAGNE • VALFRANCE • VEGAFRUIT • VIGNERONS CATALANS EN ROUSSILLON VIGNERONS DE PUISSEGUIN LUSSAC SAINT-EMILION • VIGNERONS DES COTEAUX ROMANAIS • VIGNERONS SUD ARDÈCHE • VIGNERONS TAUTAVEL VINGRAU • VIGNOBLE DES DEUX TERRES • VIGNOBLES DU HAUT ROUSSILLON • VINOVALIE • VIVADOUR • VIVESCIA • VOLAILLES D'ALBRET • WOLFBERGER

